



**КОМИТЕТ ИМУЩЕСТВЕННЫХ ОТНОШЕНИЙ
АДМИНИСТРАЦИИ ПЕРМСКОГО МУНИЦИПАЛЬНОГО ОКРУГА**

РЕШЕНИЕ

о размещении объектов № 3223

Пермский край
Пермский округ

25.10.2024

Комитет имущественных отношений администрации Пермского муниципального округа разрешает Салееву Валерию Васильевичу, почтовый адрес: Пермский край, Пермский район, с. Гамово, ул. 50 лет Октября, д.21, кв. 18, Салеевой Ирине Анатольевне, почтовый адрес: г. Пермь, ул. Мира, д. 115, кв. 400

размещение объекта «Пандусы и другие приспособления, обеспечивающие передвижение маломобильных групп населения, за исключением пандусов и оборудования, относящихся к конструктивным элементам зданий, сооружений.»

на землях государственная собственность на которые не разграничена.
на срок 11 месяцев.

Местоположение: Пермский край, Пермский муниципальный округ, с. Гамово, ул. 50 лет Октября, 8а

Приложение: схема предполагаемых к использованию земель или части земельного участка.

Особые условия использования:

1) Без права возведения объектов капитального строительства, без права регистрации объектов капитального строительства, без права возведения ограждения, с правом свободного доступа неограниченного круга лиц.

2. В соответствии с абз. 2 п. 8.2. Положения о порядке и условиях размещения объектов на землях или земельных участках, находящихся в государственной или муниципальной собственности, на территории Пермского края без предоставления земельных участков и установления сервитутов, публичного сервитута, утвержденного постановлением Правительства Пермского края от 22.07.2015 № 478-п, при прекращении действия решения о размещении объектов размещенные объекты демонтируются заявителем за счет собственных средств в срок не позднее 14 календарных дней с даты получения письма Комитета имущественных отношений администрации Пермского муниципального района о прекращении действия решения о размещении объектов.

Заместитель председателя комитета

(подпись, печать)

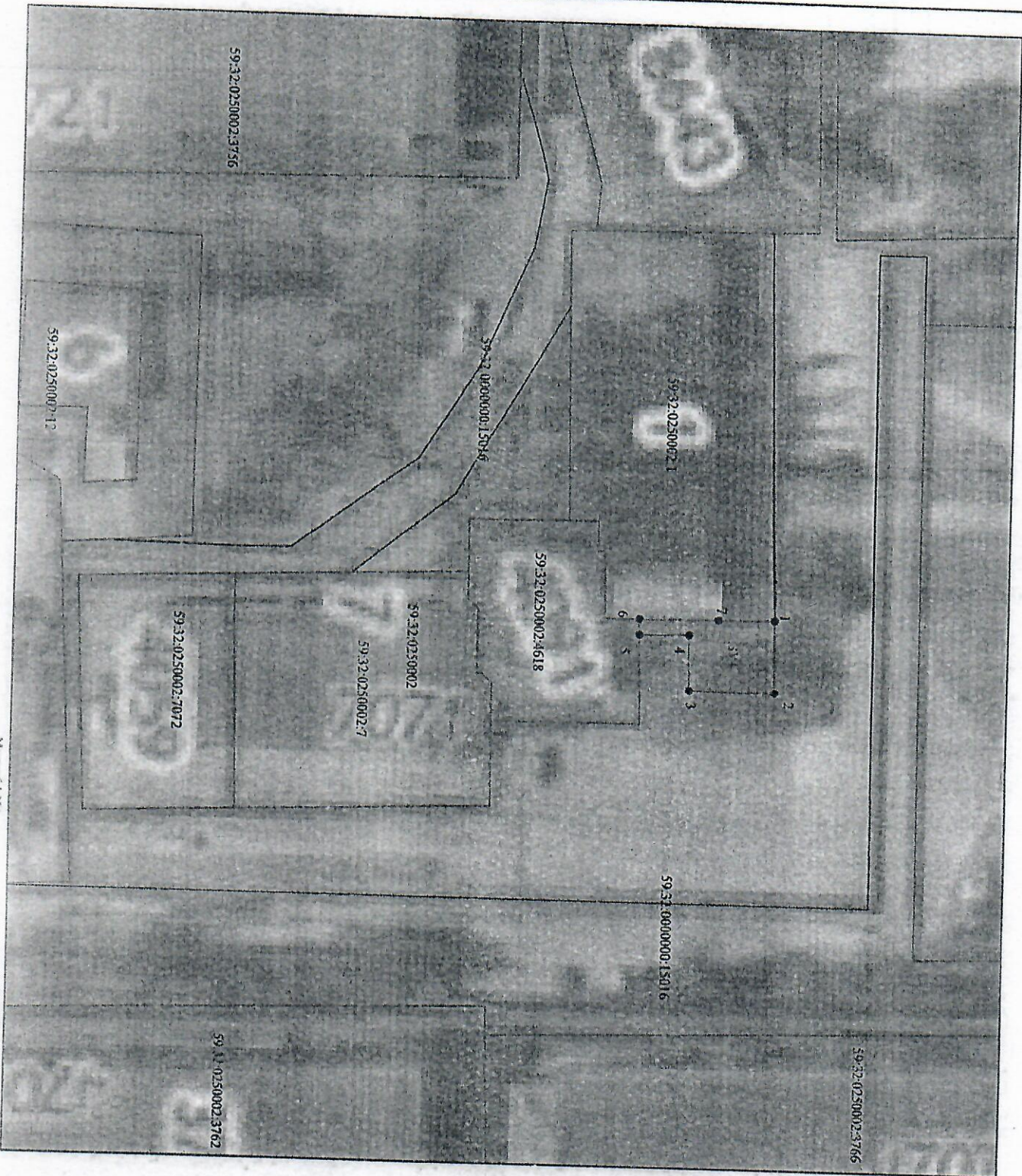
М.В. Королева



СХЕМА предназначена к использованию земель или части земельного участка Объект: пашуры и другие приспособления, обеспечивающие передвижение малообъемных групп населения, за исключением пашуры и оборудования, относящихся к конструктивным элементам зданий, сооружений и местонахождение Российским Федерацией, край Пермский, муниципальный округ Пермский, село Раково, улица 50 лет Октября, 8а Площадь: 371,74 кв.м.

Категория земель: земли населенных пунктов.

Цельное использование: пашуры и другие приспособления, обеспечивающие передвижение малообъемных групп населения, за исключением пашуры и оборудования, относящихся к конструктивным элементам зданий, сооружений.



Заявитель: / Салеев Д.В. / Заявитель: / Салеев И.А. /
 (подпись, расшарфировка подлинн.) (подпись, расшарфировка подлинн.)
 ИП ИП
 (для юридических лиц и индивидуальных предпринимателей) (для юридических лиц и индивидуальных предпринимателей)

Координаты поворотных точек границы маршрута Система координат МСК-59

Мет/п	X	Y
1	502162,35	2223243,80
2	502162,48	2223251,43
3	502153,76	2223251,43
4	502153,63	2223245,51
5	502148,52	2223245,62
6	502148,48	2223244,01
7	502155,42	2223243,91
1	502162,35	2223243,80

Описание границ смежных земельных участков:
 - с точки 1 до точки 5 - земли находящихся в государственной или муниципальной собственности;
 - с точки 5 до точки 6 - земельный участок с кадастровым номером 59:32:0250002:4091;
 - с точки 6 до точки 1 - земельный участок с кадастровым номером 59:32:0250002:1;

Условные обозначения:
 ЗУ1 - обозначение образуемого земельного участка
 БПН - граница земельного участка, по сведениям БПН
 - вновь образуемая граница
 59:01:0715084:126 - кадастровый номер земельного участка
 59:01:0715084 - номер кадастрового квартала